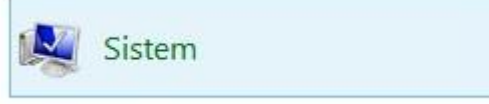


Tarayıcı Kurulumu

Bilgisayarınıza **usb arayüzünden direk olarak** bağlı tarayıcınızın sürücüsü kurulduktan sonra, DYS'nin bu tarayıcıyı görmesi ve DYS kullanarak tarama işlemi yapabilmeniz için;

1. Öncelikle tarayıcı kurulu bilgisayarın “ İşletim Sistemi” öğrenilip not edilmelidir. Bunun için
 - a. Denetim Masasından - > Sistem tıklanır.

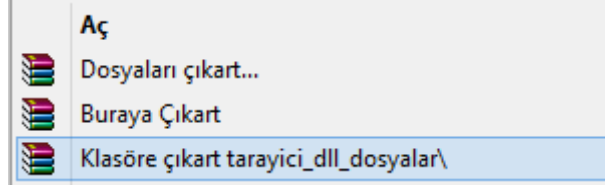


- b. Açılan Pencerede ; Sistem türü ifadesinden sonra “ 64 bit İşletim Sistemi” yada “32 bit İşletim Sistemi” yazan kısım dikkate alınır. Burada yazan ifadeyi not alınır.

Sistem	
İşlemci:	Intel(R) Core(TM) i5-4460T CPU @ 1.90GHz 1.90 GHz
Yüklü bellek (RAM):	8,00 GB
<u>Sistem türü:</u>	<u>64 bit İşletim Sistemi, x64 tabanlı işlemci</u>

?

2. Müdürlüğümüz web sayfası Bağlantılar sekmesindeki DYS linkinden “ DYS Tarayıcı Dosyalarını” indirilir. İndirilen dosya sıkıştırılmış bir klasör olduğundan;
 1. Klasöre önce sol tuş ile tıklanır.
 2. Ardından sağ tuş ile tıklanır ve “Klasöre çıkart tarayici_dll_dosyalar\” tıklanır.



3. “tarayici_dll_dosyalar” klasörüne çift tıklanır ve aşağıda belirtilen üç (3) adet dosya kopyalanır.

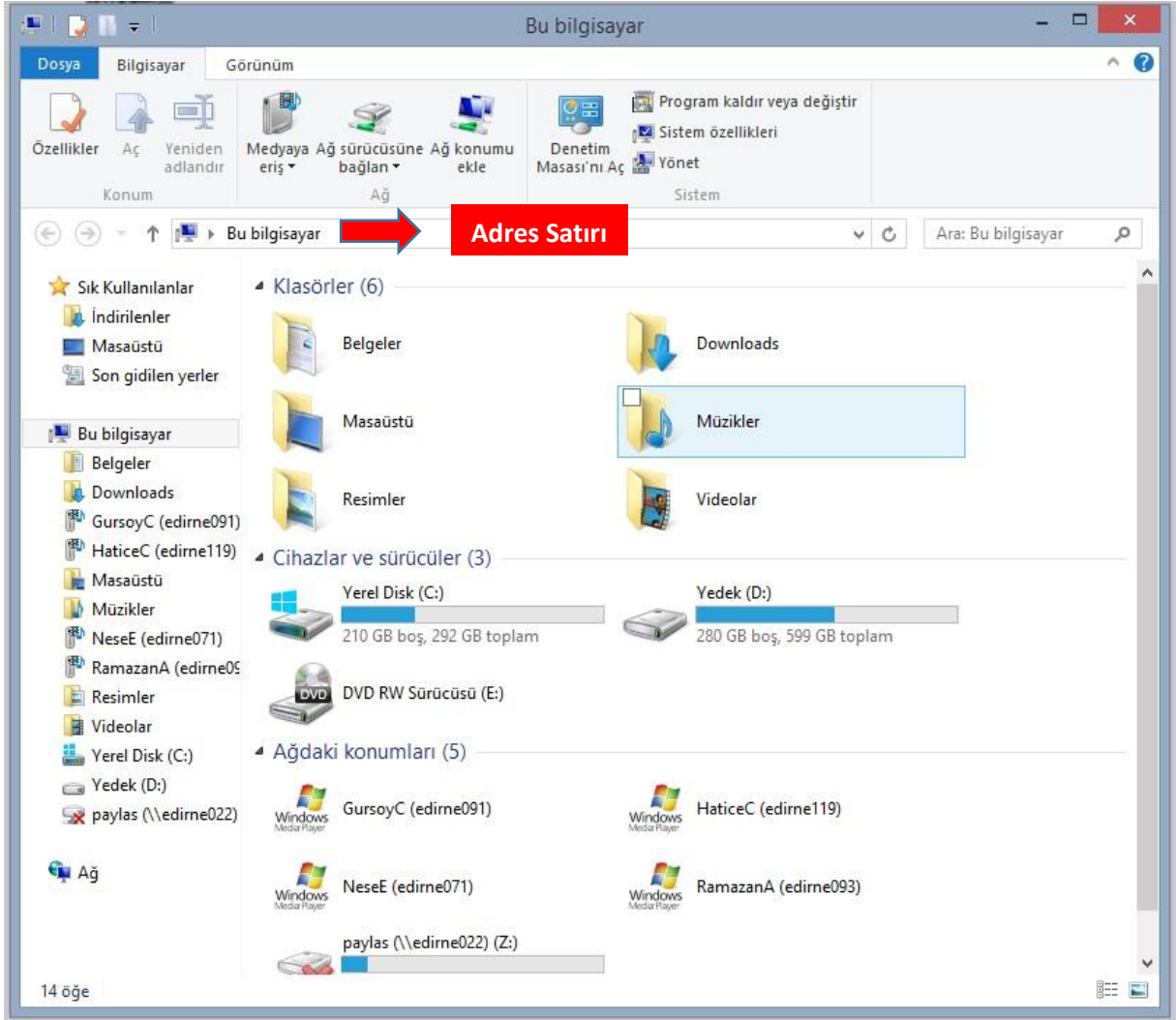
javatwain.dll
mllib_jai.dll
mllib_jai_mmx.dll

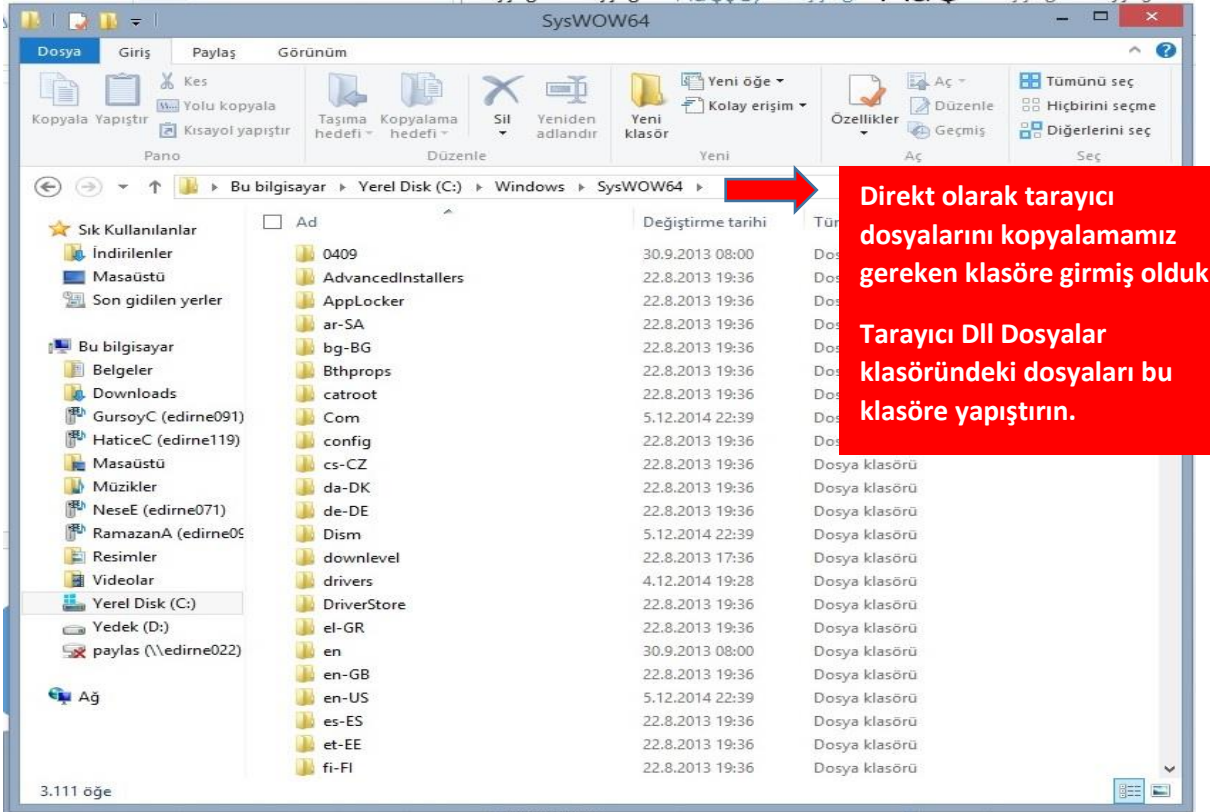
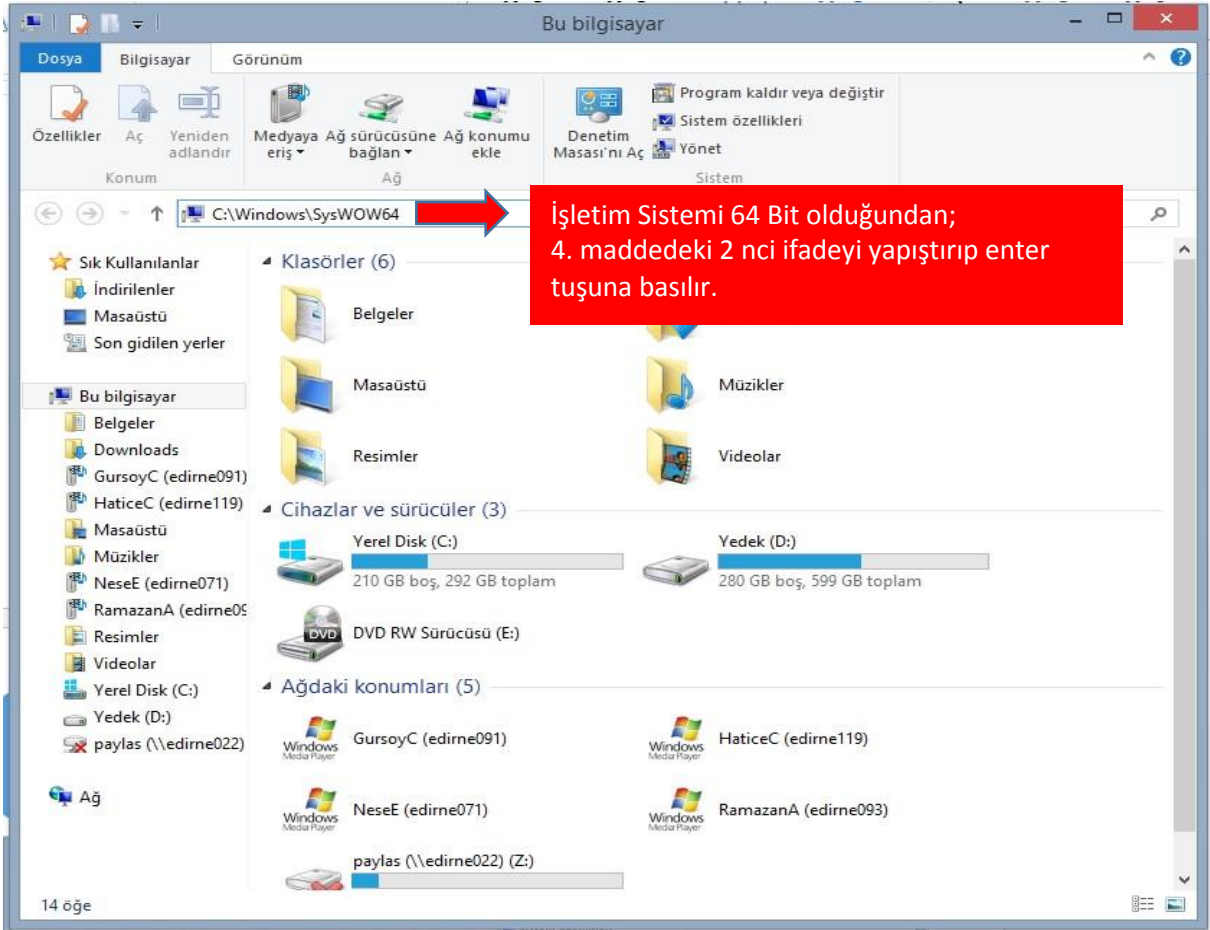
4. Kurulacak bilgisayarın İşletim Sistem Türü;
 - 32 Bit İşletim Sistemi için: **C:\Windows\system32**
 - 64 Bit İşletim Sistemi için : **C:\Windows\SysWOW64**

klasörleri altına yapıştırılır. Artık sisteminizde bulunan tarayıcı ile DYS sistemi üzerinden tarama yapabilirsiniz.

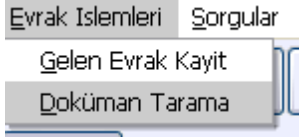
Püf Noktası :

Örneğin; İşletim Sisteminiz 64 Bit ise “ C:\Windows\SysWOW64 ” veya İşletim Sisteminiz 32 Bit ise “C:\Windows\system32” başlayan ifadeyi sonuna kadar kopyalayın, ardından Bilgisayarına tıklayın ve açılan pencerenin adres satırına yapıştırın ve Enter tuşuna basın. Direk olarak kopyalama yapılacak klasörün içine gidirsiniz.

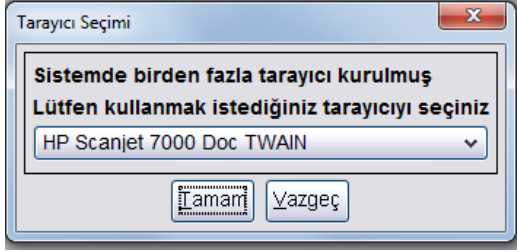




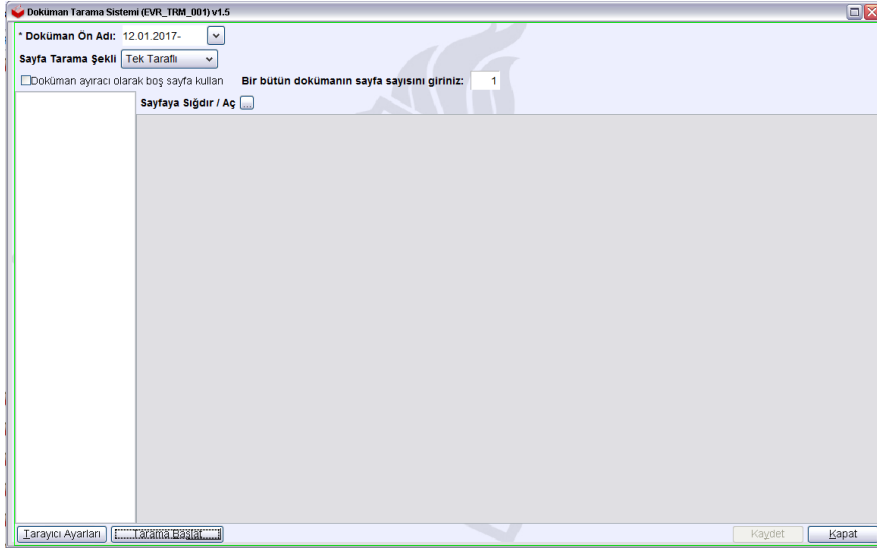
Tarama ekranını açmak için Evrak İşlemleri'nden "Doküman Tarama" seçilir.



Ekran açıldığında sisteme bağlı tarayıcılar gelir. Hangi tarayıcının kullanılacağı sorulur. İlgili tarayıcı seçilir.



Doküman tarama ekranı aşağıdaki gibidir.



Bu ekranda tarayıcı ile ilgili ayarları yapmak için "Tarayıcı Ayarları" butonuna tıklanır.

